

A. Spesifikasi Teknis

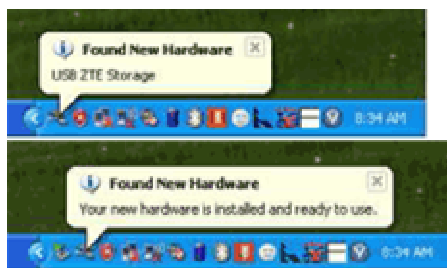
Type	: USB
Merk	: ZTE
Model	: MF622



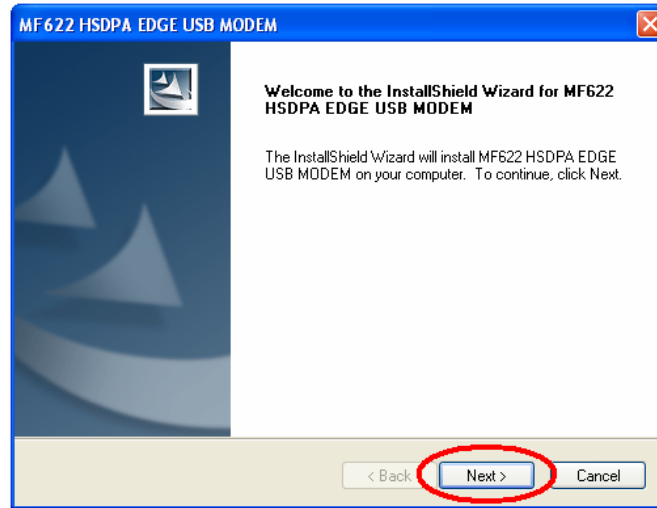
Interface Type	USB Modem
Networks Sys.	HSDPA/WCDMA/GSM/GPRS/EDGE
Frequency Band	HSDPA/UMTS 2100 MHz
	GSM/GPRS/EDGE 900/1800/1900 MHz
Dimension	86 mm x 44.3 mm x 10 mm
Weight	40 gram
Data Rate	Max download speed 7.2 Mbps
Temperature	~ 20 ⁰ C ~ 60 ⁰ C

B. Instalasi Driver

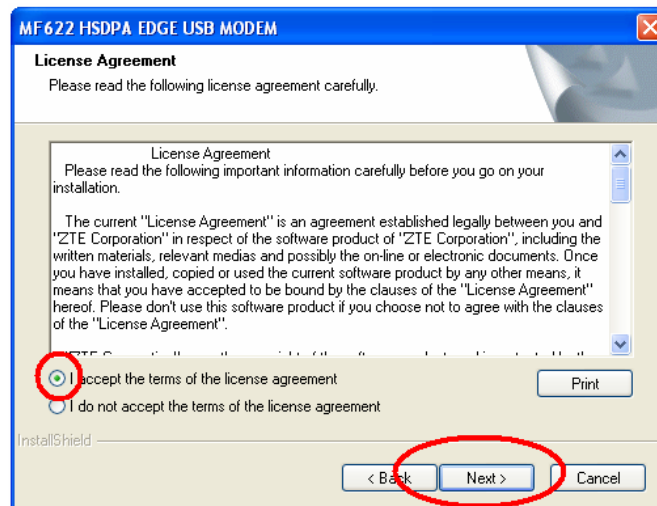
1. Masukkan Modem 3.5G ke dalam slot USB, tunggu beberapa saat.



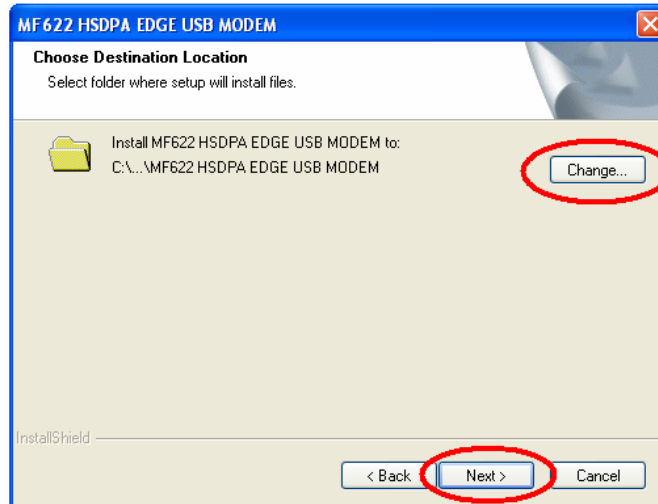
2. Akan muncul window dialog seperti dibawah ini, klik "Next"



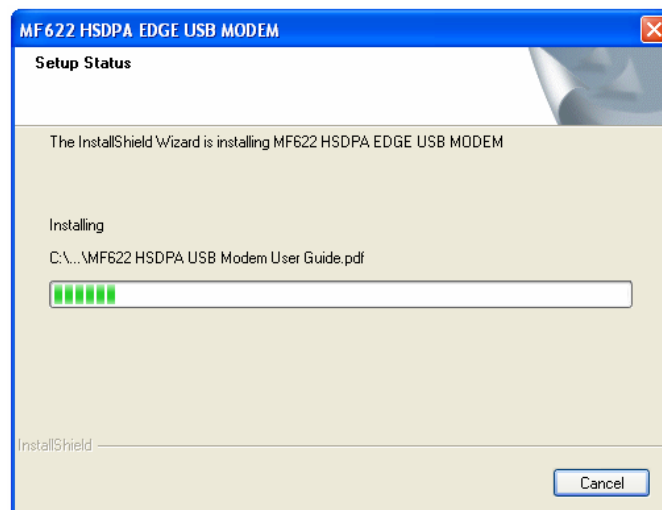
3. Klik "I accept....", lalu klik "Next"



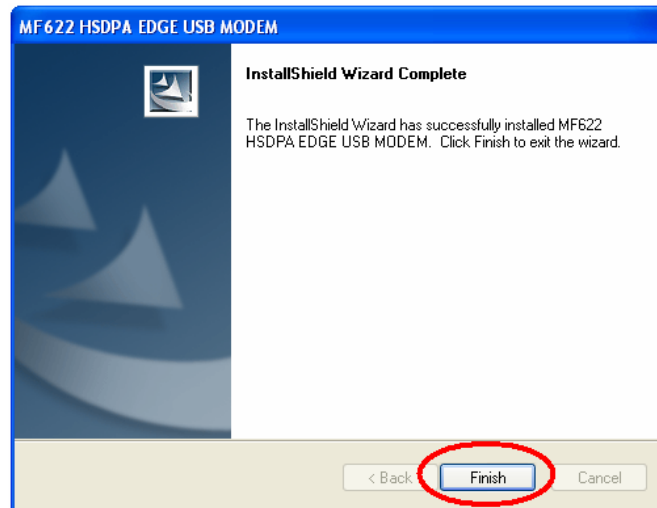
4. Klik "Change" untuk mengubah directory tempat software akan di-install, atau langsung klik "Next".



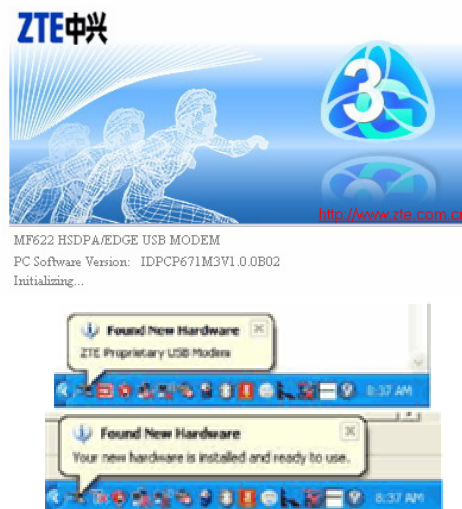
5. Tunggu hingga proses instalasi selesai



6. Klik "Finish".



7. Tunggu beberapa saat, hingga muncul informasi "**Your new hardware is installed and ready to use**"



C. Cara Penggunaan

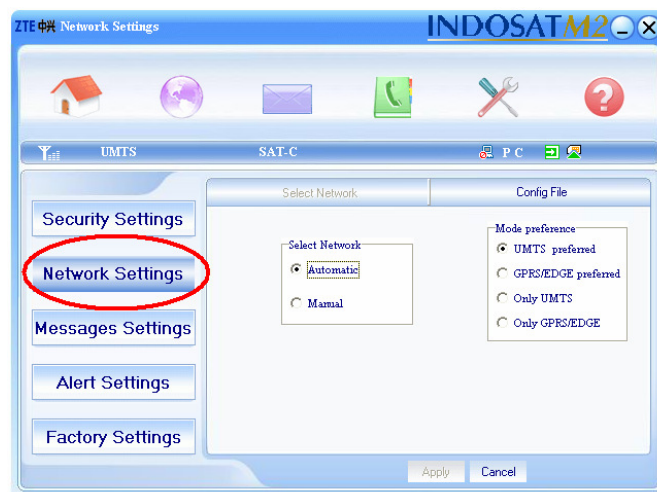
1. Pertama kali sesaat setelah modem driver di-install, biasanya menu utility langsung dijalankan secara otomatis, namun jika tidak, klik dua kali pada shortcut "**MF622 HSDPA EDGE USB MODEM**".



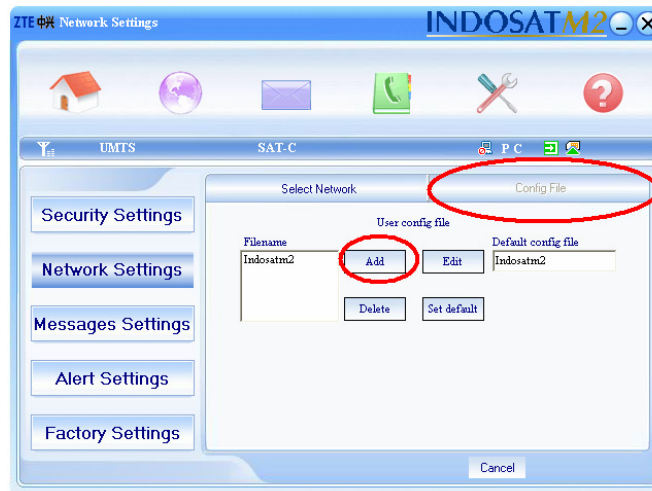
2. Berikut ini adalah tampilan awal, untuk melakukan setting modem klik "**Settings**" (icon Obeng dan Kunci Pas)



3. Klik "**Network Settings**"



4. Klik "**Config File**", lalu klik "**Add**". Config File "Indosatm2" tidak bisa di-Edit, oleh karena itu sebaiknya membuat Config File yang baru.



5. Masukkan parameter di bawah ini, lalu klik "**OK**"

Config Filename : IM2

Dial Number : *99#

Check "Save Username and Password" terlebih dahulu sebelum input User & Password

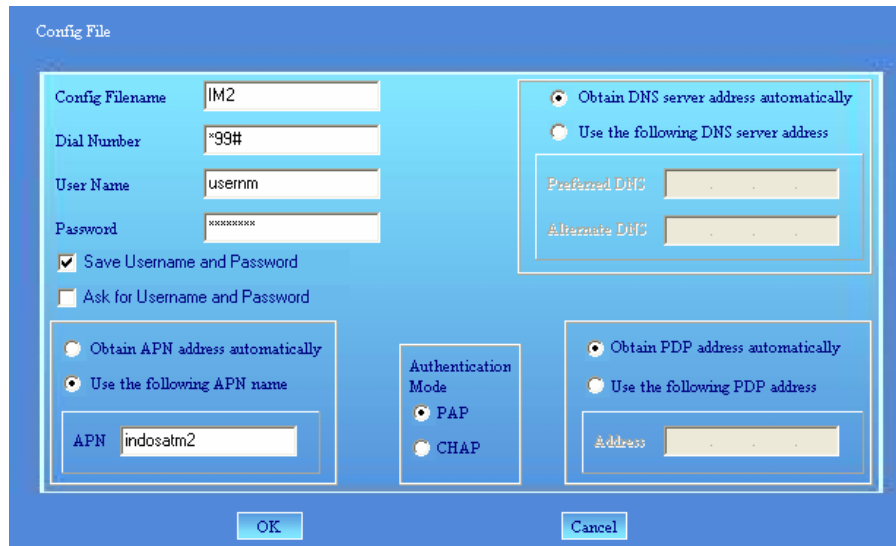
User Name :

Password :

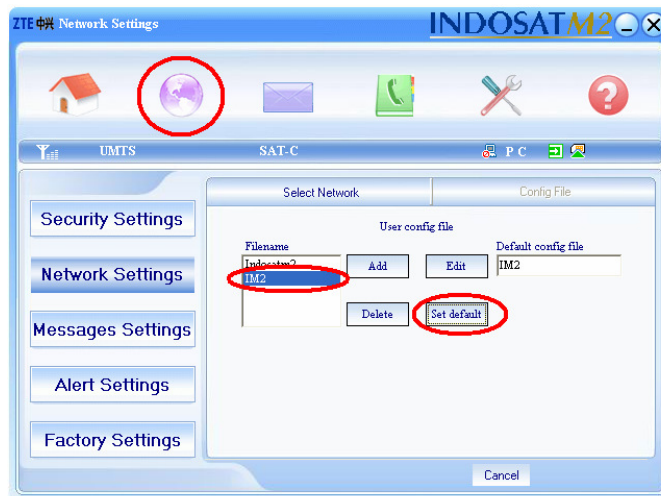
Check "Use the following APN name" terlebih dahulu sebelum input APN

APN : indosatm2

Authentication Mode : PAP



6. Klik "**IM2**" pada Filename, klik "**Set default**". Pastikan "Default config file" nya sudah menggunakan Filename "**IM2**". Berikutnya klik "**Internet**" (icon Bola Dunia atau Globe)



7. Untuk memulai koneksi, klik "**Connect**"



8. Jika koneksi berhasil akan muncul tampilan seperti di bawah ini. Klik "**Internet connection records**" untuk mengetahui historical usage



9. Berikut ini contoh historical usage



10. Untuk mengakhiri koneksi, klik "**Disconnect**"



-- Terima kasih telah menggunakan layanan dari **INDOSAT M2** --